

Semi-guide implantációs fúrósablon segítségével behelyezett implantátumokra készülő felső merevítőrudas overdenture

Esetbemutatás

Dr. Szerencse Csilla

Semmelweis Egyetem Fogászati és Szájsebészeti Oktató Intézet

Anamnézis: 73 éves férfi páciens felső pótlás készítése céljából kereste fel Intézetünket. Általános anamnézisében kezelést befolyásoló tényező nem szerepel. Sztomato-onkológiai szűrővizsgálat során daganatot vagy daganatmegelőző állapotot nem találtunk. Ismert általános betegsége kezelt magasvérnyomás betegség. Rendszeresen szedett gyógyszere a vérnyomáscsökkentő. Nem dohányzó páciens.

Előkészítés: Felső mobilis körhíd eltávolítását követően, a visszamaradt fogak, foggyökerek eltávolítása mellett döntöttünk. A bal felső hetes fogat a műtét napjáig megtartottunk az ideiglenes pótlás viselésének megkönnyítése céljából. (1. ábra)

Három hónap gyógyulást követően a felső állcsontról cone beam computed tomography (CBCT, Green X, Vatech, Hwaseong, Korea) felvételt készítettünk. Virtuális tervező szoftver (coDiagnostiX 10.6, Dental Wings, Montreal, Canada) segítségével semi-guide implantációs navigációs fúrósablont terveztünk (3. ábra).



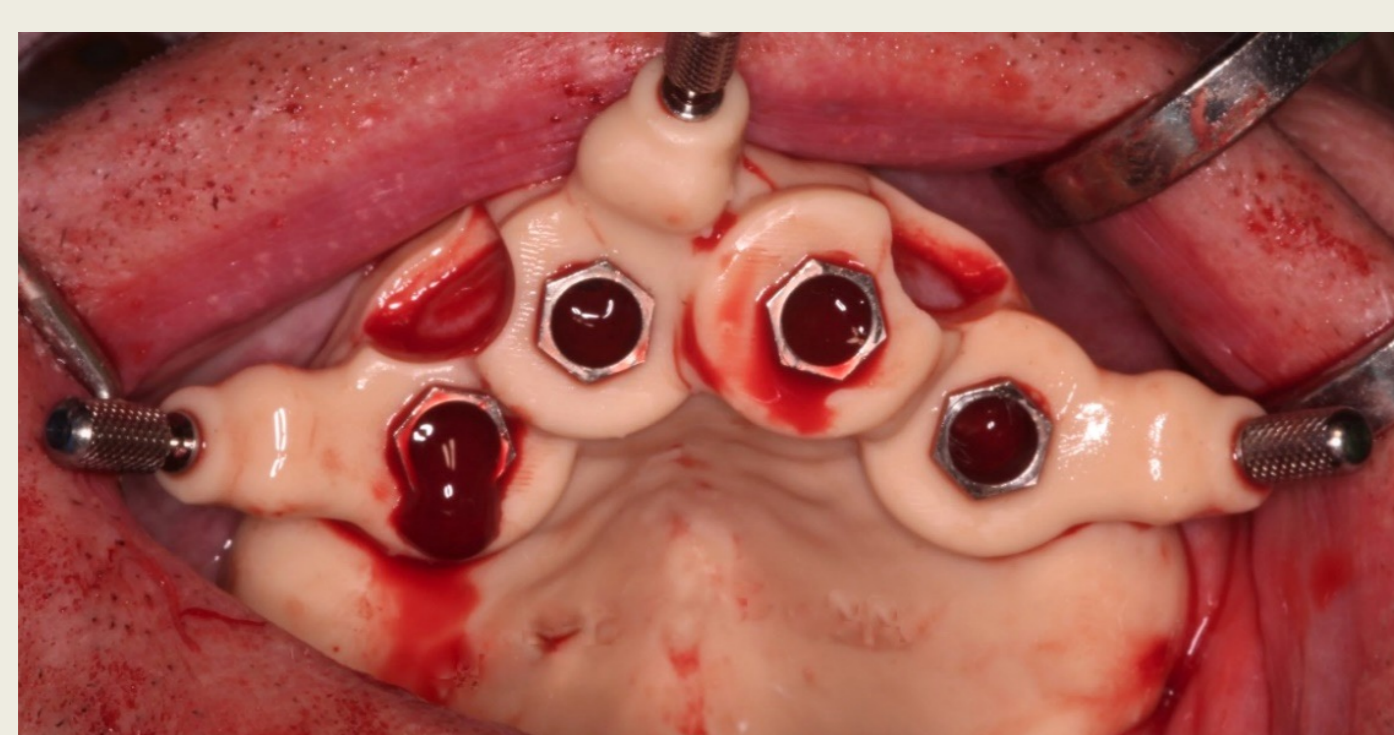
1. ábra: Kiindulási panoráma röntgenfelvétel



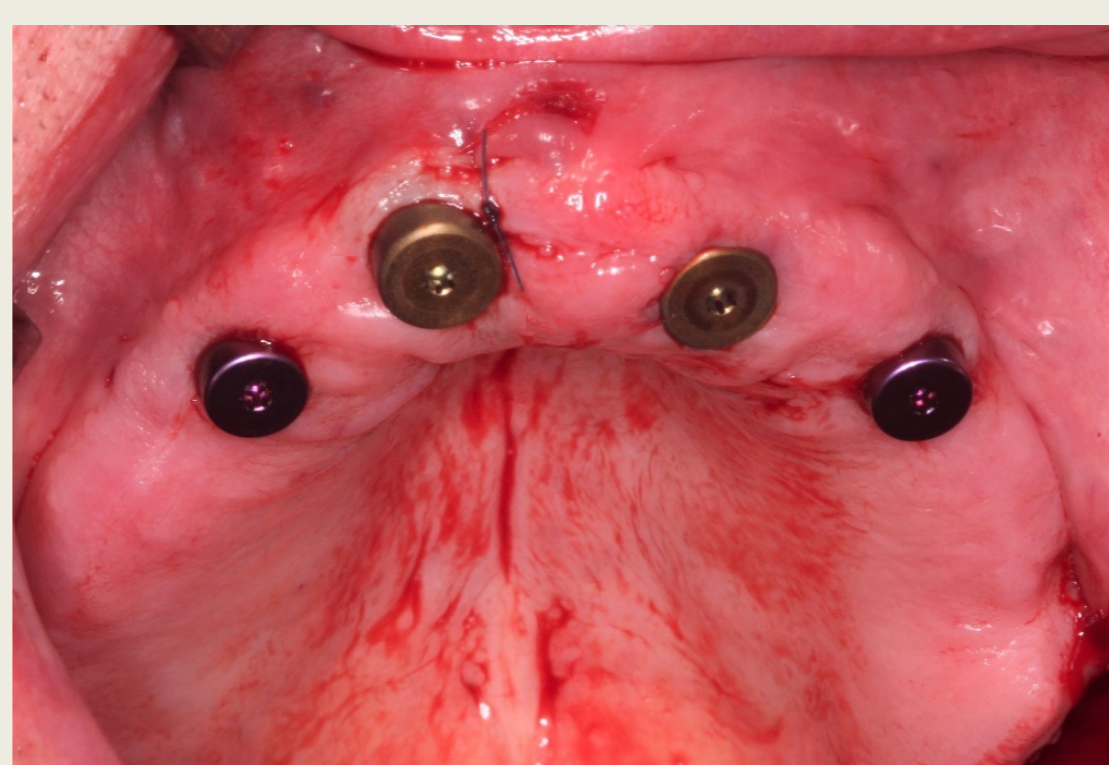
2. ábra: Három hónapos gyógyulást követően a felső állcsont klinikai képe

Műteti beavatkozás: Helyi érzéstelenítést követően (6 ml Lidocain+adr.) a 27-es fogat fogó segítségével eltávolítottuk. A navigáció sablont a megfelelő pozícióban három pin segítségével rögzítettük. (3.ábra) Kielégítő keratinizált nyálkahártyának köszönhetően (2.ábra), lebenyképzés nélkül, gingiva punch segítségével az implantátumágnak megfelelően a feszes ínyt eltávolítottuk. A fúrási protokollnak megfelelően az implantátumágyat kialakítottuk (RealGUIDE Full Surgical Kit 3DIEMME, RealGUIDE, Cantù, Como, Olaszország). A sablont eltávolítottuk majd az implantátumokat szabad kézzel helyeztük be. Az 14-es pozícióba 3,8x10 mm, az 12-es pozícióba 4,2x11,5 mm a 22-es pozícióba 4,2x11,5 mm, a 24-es pozícióba 3,8x10mm Callus Pro (Callus Implant Solutions GmbH, Nuremberg, Németország) implantátumok kerültek behelyezésre. Kielégítő primer stabilitásnak köszönhetően az implantátumokat gyógyulási csavarokkal láttuk el (4. ábra). Posztoperatív panorám röntgenfelvétel készült (5.ábra).

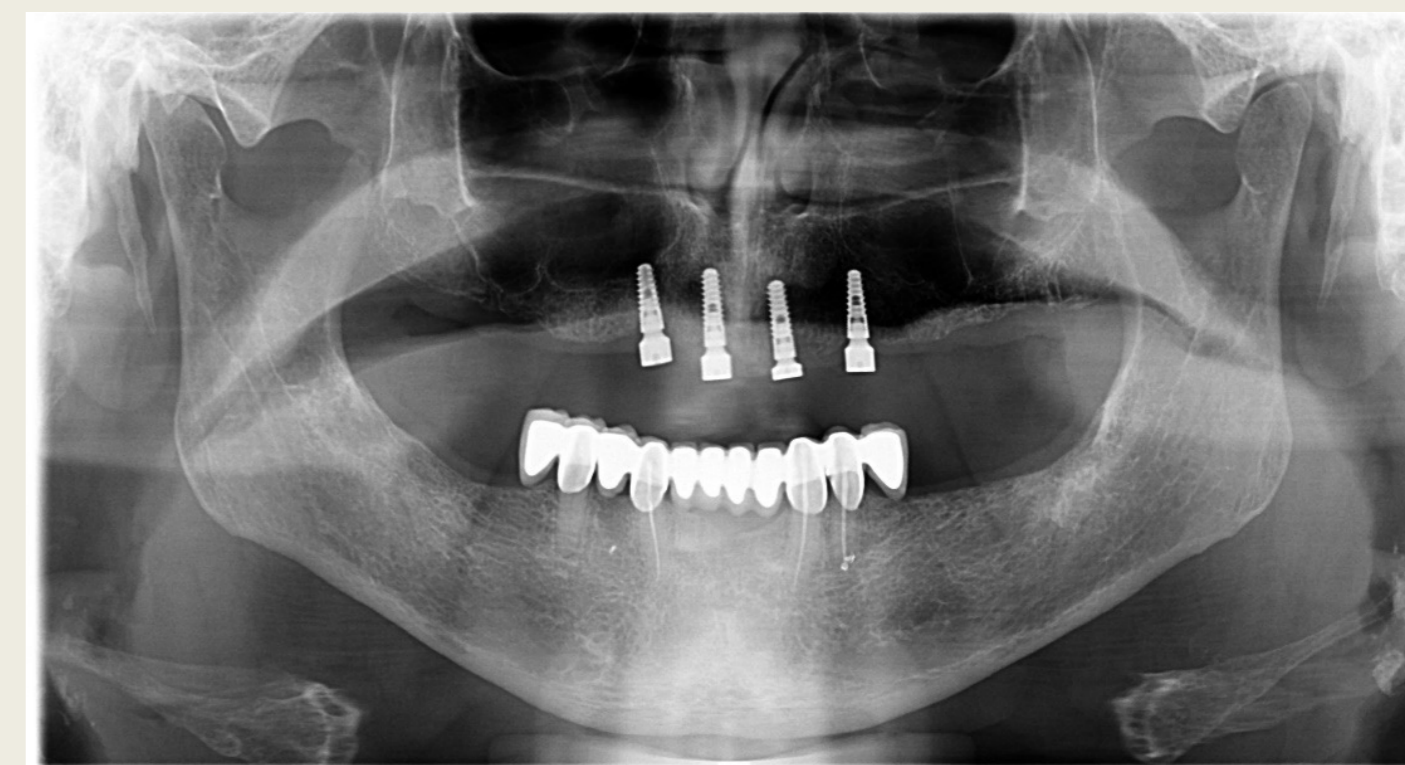
(Az ideiglenes pótlást a gyógyulási csavaroknak megfelelően korrigáltuk.)



3. ábra: Navigációs sablon in situ



4. ábra: Gyógyulási csavarokkal ellátott implantátumok a műtét napján



5. ábra: Kontroll panoráma röntgenfelvétel



6. ábra: Felső kétfázisú, egyidejű, zárt kanalas implantációs szilikon lenyomat



7. ábra: Stég in situ



8. ábra: Kontroll panoráma röntgenfelvétel a stég illeszkedésének ellenőrzéséhez

Elkészült fogpótlás: Három hónap eseménytelen gyógyulást követően az implantátumokra patkó alakban redukált alaplemezű merevítőrudas overdenture készült (6. 7. 8. 9. 10. ábra).

A beteg a fogpótlásával elégedett, azt panaszmentesen hordja.



9. ábra: Elkészült fogpótlás



10. ábra: Elkészült fogpótlás szájban