

A maxilla premoláris-moláris régiójának implantációs rehabilitációja arcüreg pneumatizáció esetén - Esetbemutató

Dr. Kerkovits Bálint, Dr. Molnár András

Semmelweis Egyetem - Fogászati és Szájsebészeti Oktató Intézet



1. ábra: kiindulási panoráma röntgen

Esetbemutató

27 éves férfibeteg jelentkezett Intézetünkben bal felső sorközi hiány pótlása céljából. Anamnézisében kezelést befolyásoló tényező nem szerepel, gyógyszert rendszeresen nem szed, káros szokásokkal nem él. A sztomatológiai szűrővizsgálat során daganatot vagy daganatmegelőző állapotot nem találtunk. Szanálás után implantációs fogpótlást terveztünk.

Szanálás

Professzionális szájhygiénés kezelést követően bal felső második kisőrlő és első nagyőrlő fogát endodonciai okokból eltávolítottuk.



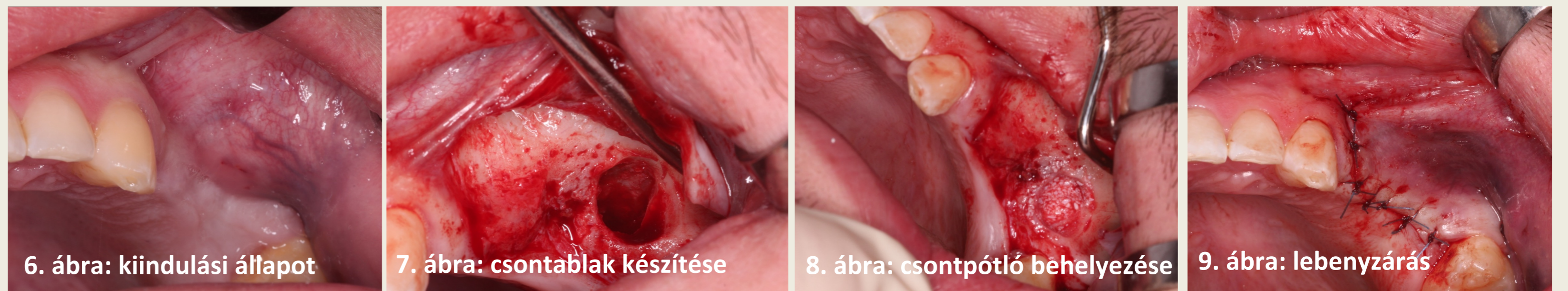
2. ábra: szanálás utáni panoráma röntgen

Arcüreg emelés

A foghúzást követően, három hónap gyógyulás után a vertikális csontkinálat elégtelennek bizonyult a bal felső első őrlőfognak megfelelő területen, így nyitott arcüreg emelést végeztünk. Gerincéli metszést meziálisan és disztálisan vertikális segédmetszéssel egészítettük ki, majd trapéz alakú lebenyt képeztünk. Az arcüreg laterális falán csontablakot képeztünk forgóműszerek segítségével, majd felemeltük a Schneider-féle membránt (7. ábra). Az üreget Creos xenogain S (Nobel Biocare, Kloten, Svájc) csontpótlóval töltöttük fel (8. ábra), majd a lebenyt per primam, egyszerű csomós öltésekkel zártuk (9. ábra).



3. ábra: sinus lift utáni panoráma röntgen

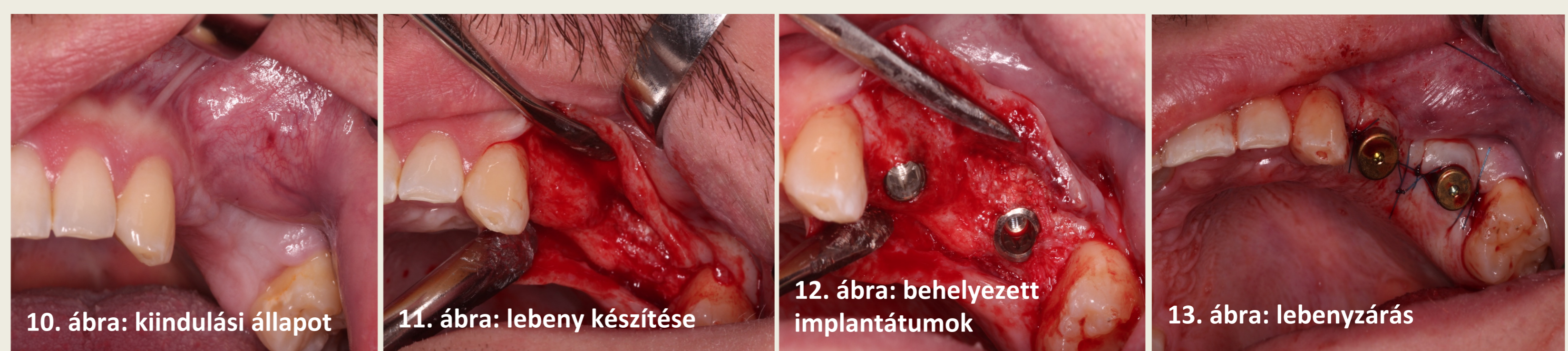


Implantáció

6 hónap gyógyulási idő után a hiányzó fogak területén helyi érzéstelenítésben, gerincéli metszésből mukoperioszteális lebenyt képeztünk (11. ábra). A gyártó ajánlása szerinti fúrési protokollnak megfelelően kialakított implantátumágyakba a bal felső első kisőrlő helyére 4,2x10 mm-es, az első nagyőrlő helyére 4,8x10 mm-es Callus Pro (Callus Implant Solutions, Nürnberg, Németország) implantátumot helyeztünk be az előzetes protetikai tervnek megfelelően (12. ábra), majd ínyformázó csavarok behelyezése után a lebenyt zártuk (13. ábra).

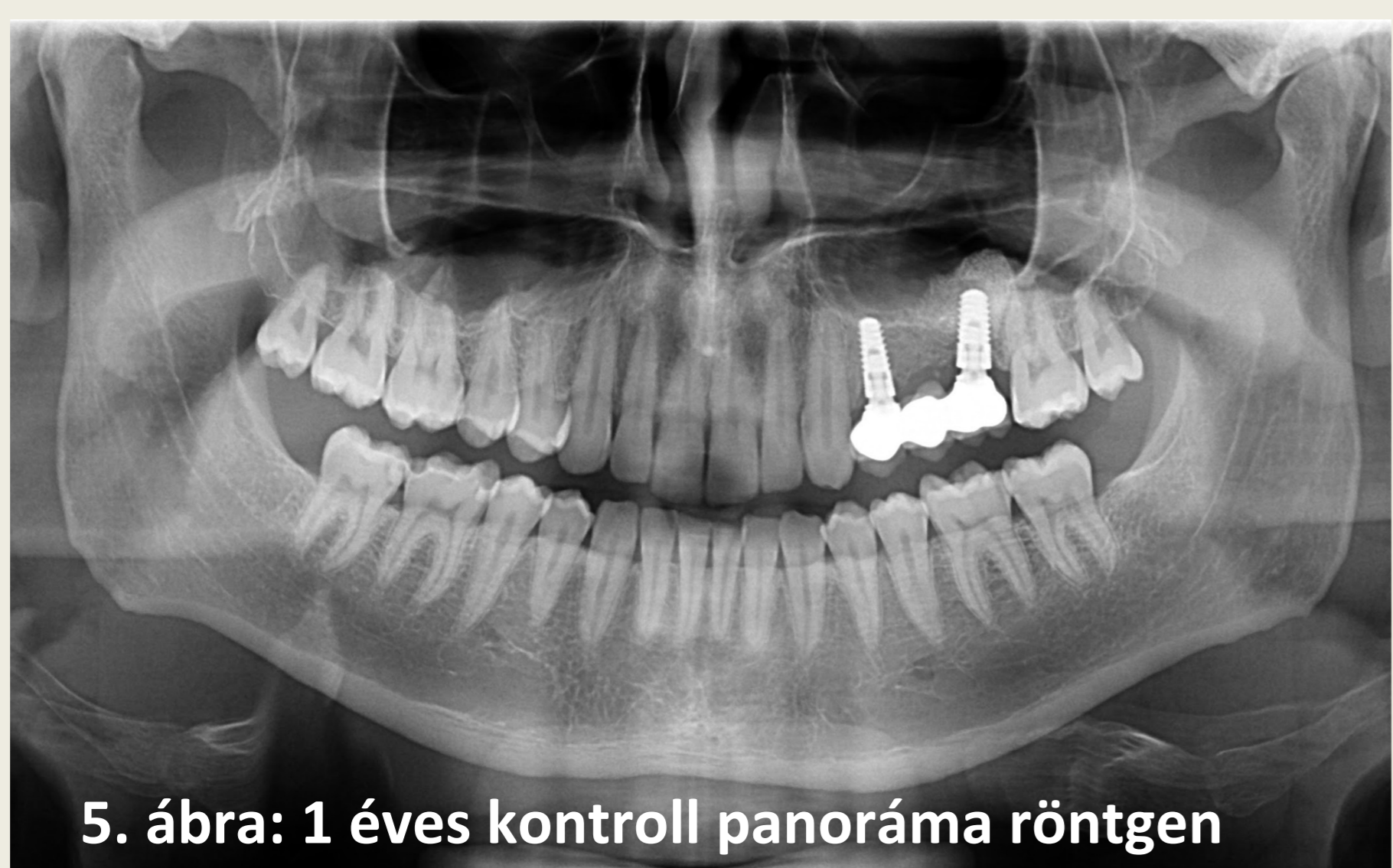


4. ábra: implantáció utáni panoráma röntgen



Protetikai fázis

Az implantáció után 3 hónappal háromtagú cementezett fémkerámia hídpótlás készült az implantátumokra. A beteg a fogpótlásával elégedett, azt panaszmentesen hordja.



5. ábra: 1 éves kontroll panoráma röntgen



14. ábra: zárt kanalas lenyomat

15. ábra: vázpróba

16. ábra: elkészült pótlás